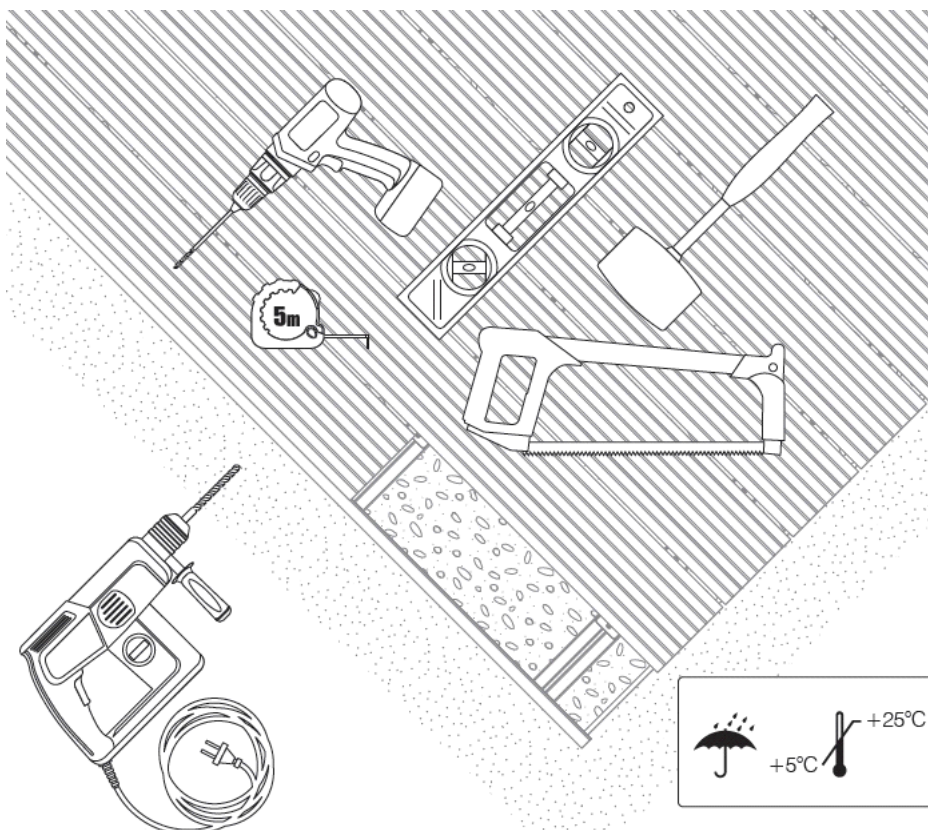


BERG DECK

TERASZBURKOLAT SZERELÉSI UTASÍTÁSA

Szükséges anyagok, és eszközök

A Bergdeck WPC burkolat szerelési készlete: vízmérték, fúrógép, csavarbehajtó, fűrész, mérőszalag, gumikalapács.



1. lépés

A szerelésre, az erre alkalmas időjárási körülmények között kerülhet sor, vagyis min. +5 Celsius fok-maximum 25 Celsius fok hőmérsékleti tartományban. A szerelést mindig bízuk szakemberre.

Az aljzat előkészítése, alapozási munkálatok:

Az aljzatnak (fogadó felületnek) szilárdnak, száraznak, rögzítésre alkalmasnak és egyenletesnek kell lennie. Az aljzatot mindig a lejtési irányelveknek megfelelően minimum 1 % lejtéssel kell kivitelezni. A lejtésképzés lehetővé teszi a csapadék elvezetését a burkolat alól, és magáról az alapról.

A teraszburkolat az alábbi fogadó felületre helyezhető el:

- minimum 10-15 cm vastagságú vasalt beton.
- 20-25 cm tömörített kavics ágyazat és abban előre elkészített vasbeton fogadó gerendákra.
- acélból vagy fából megfelelően előkészített fogadószervezetre, mely alkalmas megfelelő terhelés felvételére, az építőipari előírások figyelembevételével.

2. lépés

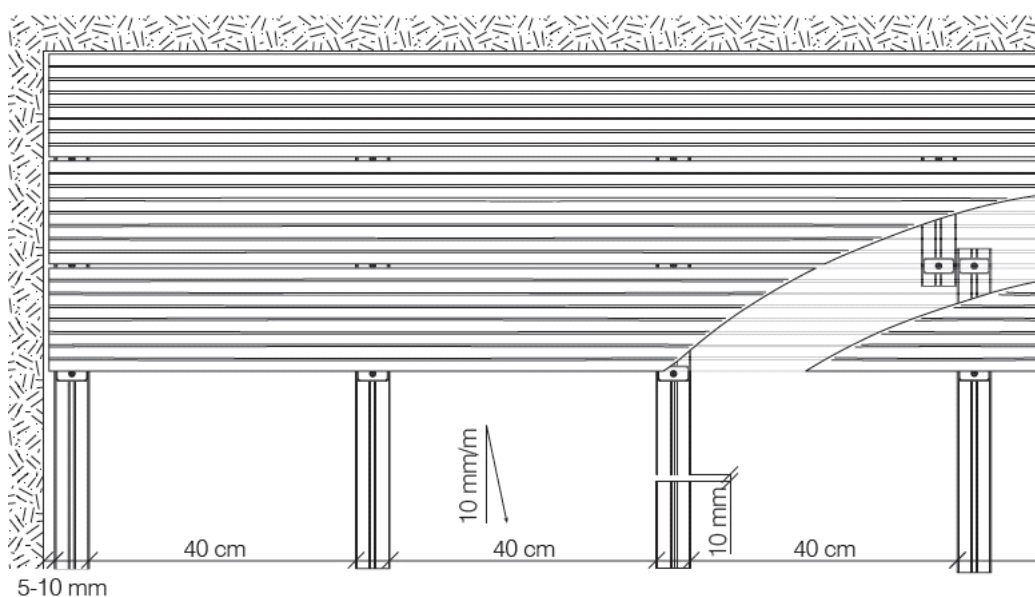
Az alátétszerkezet előkészítése szerelés előtt.

A teraszrendszer alátétszerkezetre (párnafákra) fekszik fel teljes felületen. Az alátétszerkezetet (párnafákat) dübellel és csavarral szoroson rögzíteni kell az előre elkészített fogadószinthez. Ajánlott lefektetési irány: a terasz lejtésirányával párhuzamosan.

Az alátétszerkezetet vízszintes felületen, maximum 40 cm tengelytávra rakjuk le egymástól.

Minden esetben tartjuk be a 10 mm dilatációs hézagok elhagyását a fal, homlokzat, illetve más állandó elemek csatlakozása esetén.

Abban az esetben, ha a WPC deszka az alátétszerkezet (párnafa) szélénél ér véget, az un. átfedést kell alkalmazni, a soron következő alátétszerkezet (párnafa) rögzítésére.



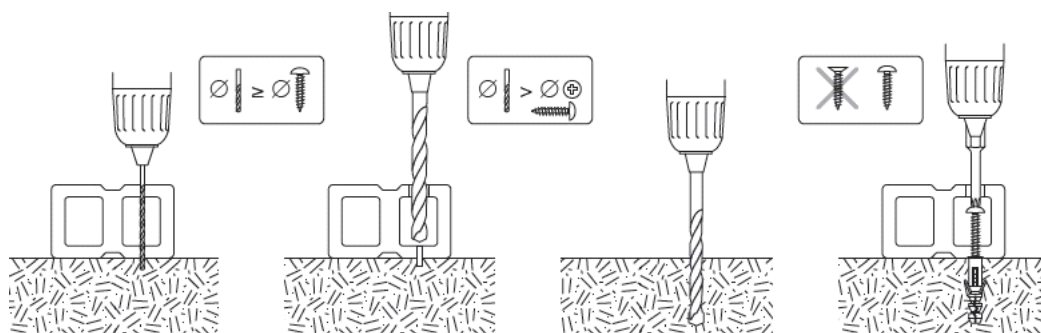
Figyelem! A WPC deszka valamennyi végződését az alátétszerkezetre (párnafára) kell erősíteni. Minden egyes alátétszerkezetet (párnafát) minimum 3 ponton kell rögzíteni.

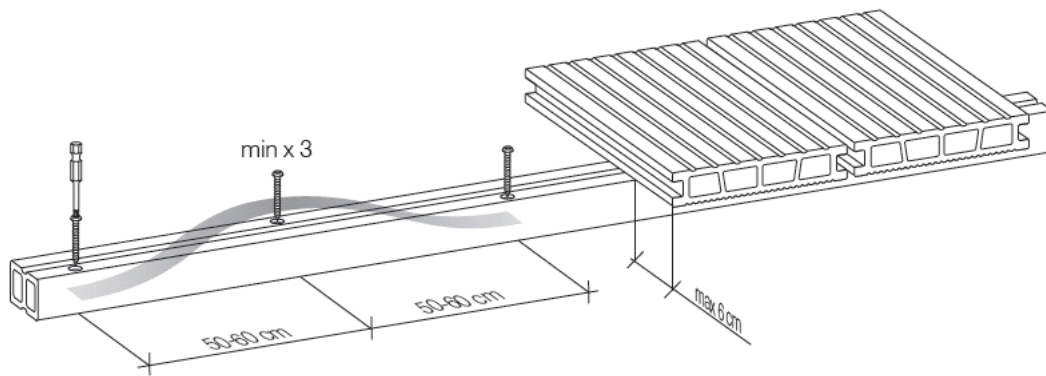
Az alátétszerkezet (párnafa) maximális távolsága a WPC deszka végétől, a terasz szélén maximum 6 cm legyen.

A szerkezetfa rögzítése A

Az alátétszerkezetet először a csavar átmérőjének megfelelő furószárral készítjük elő a furatot. A furatokat 50-60 cm tengelytáv figyelembe vételével készítjük elő. Ezzel a módszerrel megjelöljük az előzőleg elkészített alapfelületen azokat a helyeket, ahova az alátétszerkezetet dübellel rögzíteni fogjuk. Majd végezetül a párnafa felső részét átfúrjuk a csavarfej átmérőjétől nagyobb furattal, hogy a csavart az alátétszerkezet (párnafa) alsó felületénél rögzíteni tudjuk. Ennek megfelelően rögzítjük dübellel az alátétszerkezetet (párnafát) az aljathoz (a gyártó nem biztosít dübeleket a rögzítéshez).

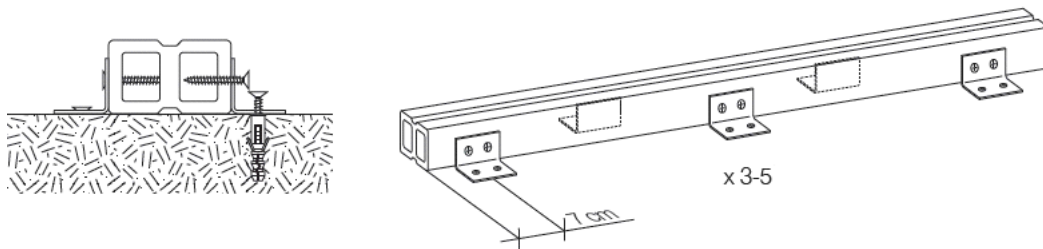
Figyelem: Fúrás közben meg kell tartani a csavarhelyek un. változó elrendezésű módszerét, az alátétszerkezet (párnafa) bal, illetve jobb tengelyén.





A gerendák rögzítése B

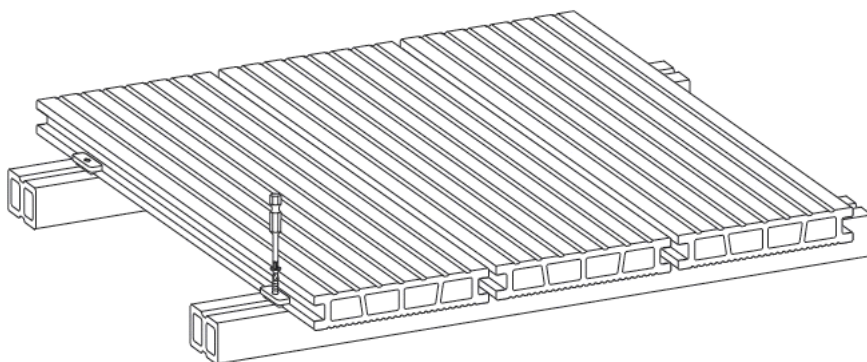
Az alátétszerkezetet (párnafákat) fém sarokelemekkel is rögzíthetjük (a gyártó nem biztosítja a fém sarokelemeket), a sarokelemeket dűbelekkel rögzítjük az aljzathoz. Az alátétszerkezethez (párnafához) a sarokelemet csavarral rögzítjük 7-20 mm hosszán. Ahhoz, hogy a gerendát az aljzathoz rögzítsük, 3-5 sarokelemet kell felhasználni. A sarokelemeket az alátétszerkezet (párnafa) végétől kb. 6 cm-rel rögzítjük, un. váltakozó módszerrel.



3 lépés

A teraszburkolat lerakása

A teraszburkolatot minden esetben a párnafára merőlegesen kell fektetni. Fontos, hogy az alátétszerkezet (párnafa) támasztja alá a WPC deszkák szélét. A WPC deszkát klipsszel, és rozsdamentes teraszcsavarral rögzítjük a párnafához (Bergdeck speciális szerelési készlete).



A WPC deszka burkolat szerelését, az első burkolati elem elhelyezését csavarral és start klipsszel rögzítjük, minden alátétszerkezet (párnafa) végen. Így biztosítva a WPC burkolat dilatációs mozgását, illetve elősegítve a deszka lerakását a merőleges falaknál az alátétszerkezetre.

Becsúsztatjuk a deszkát a startklipszbe, másik oldalról ráarakjuk a rögzítő klipszet, és 3 mm átmérőjű elő furatot fúrunk a párnafa közepén futó rovatkába.

Majd behelyezzük a csavart a rögzítő klipszbe, azt pedig az előre elkészített furatba csavarjuk. A rögzítő klipsz, és a WPC deszka burkolat között legalább 1 mm-es hézagnak kell maradnia.

Az így elkészített rögzítő klipszekbe csúsztatjuk a következő deszkákat, és a csavart véglegesen becsavarjuk.

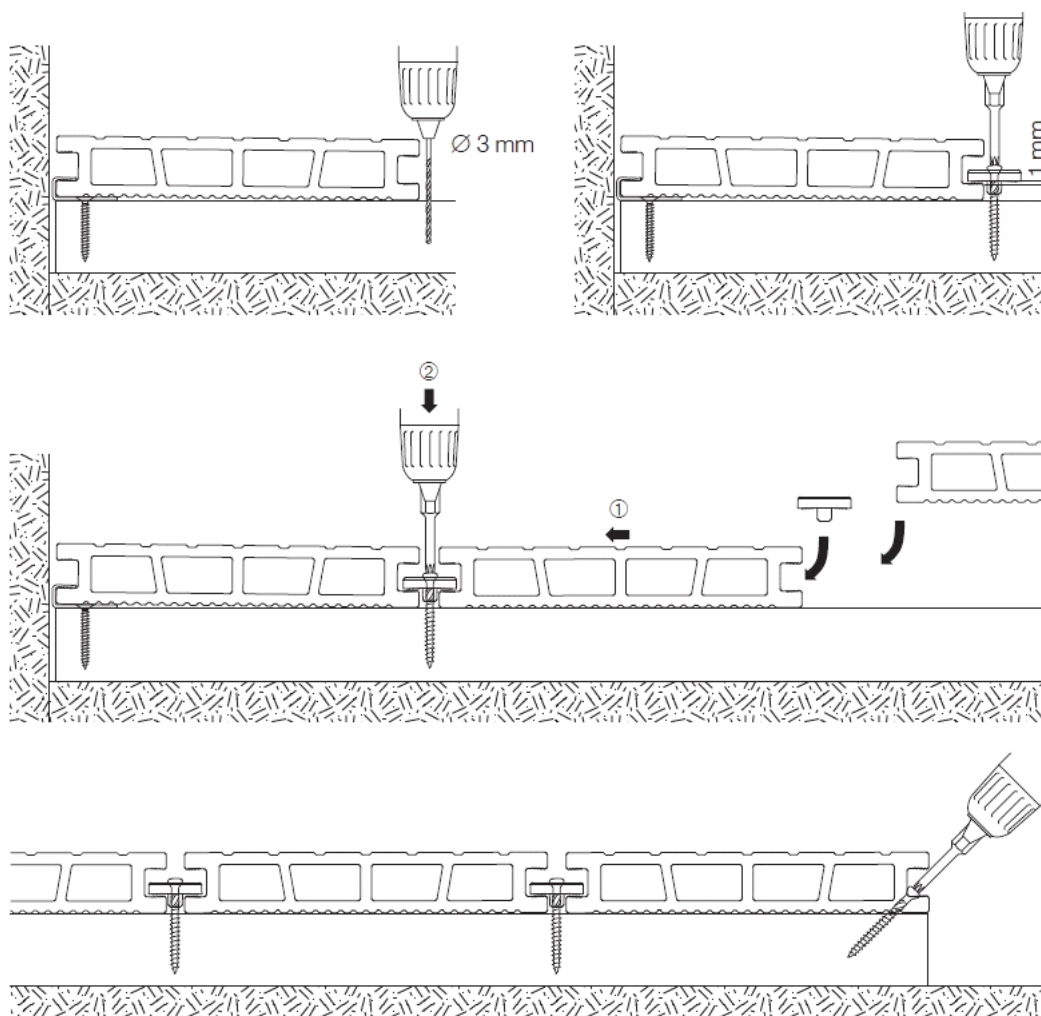
A rögzítő klipszet a WPC deszka mindkét oldalán kell elhelyezni, egymással szemben.

A rögzítő klipszek kb. 5 mm dilatációs mozgást biztosítanak a deszkák között.

A deszkák falcsatlakozásainál meg kell tartani a minimum 5 mm dilatációt.

Az esetben, ha szükségessé válik a deszka hosszanti vágása/igazítása, annak távolsága nem lehet nagyobb, mint 6 mm a belsőfal távtengelyétől.

Az utolsó deszka rögzítésénél, a furat elkészítése után, közvetlenül a párnafába fúrt csavarral fejezzük be.



Befejezőmunkálatok

A Bergdeck márka, ajánlatában a befejező munkálatokhoz szükséges kiegészítőket is tartalmaz úgy, mint a takaróprofil, sarokprofil, lezáróprofil, deszka végzárót.

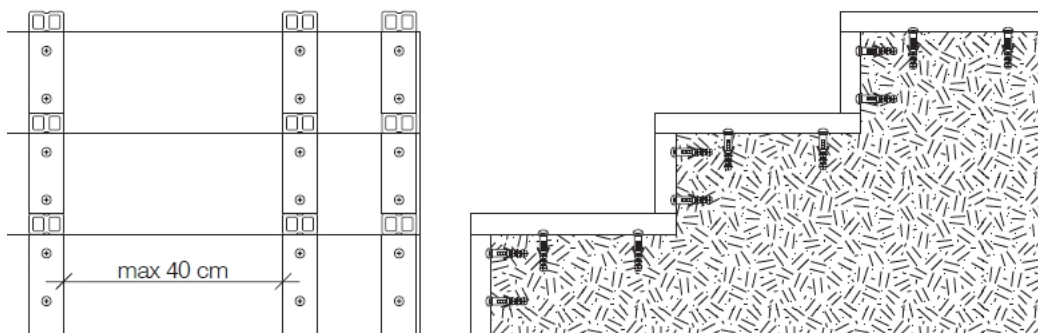
Lépcső készítése

Figyelem! Az itt bemutatott helyzet az ajánlatos/ideális megoldást mutat be, a kényelmes lépcső kialakításához, melynek függőleges fellépő része 17,5 cm, a vízszintes járófelülete pedig 31-33 cm, illesztés/vágás, illetve a deszkák összekapcsolása nélkül.

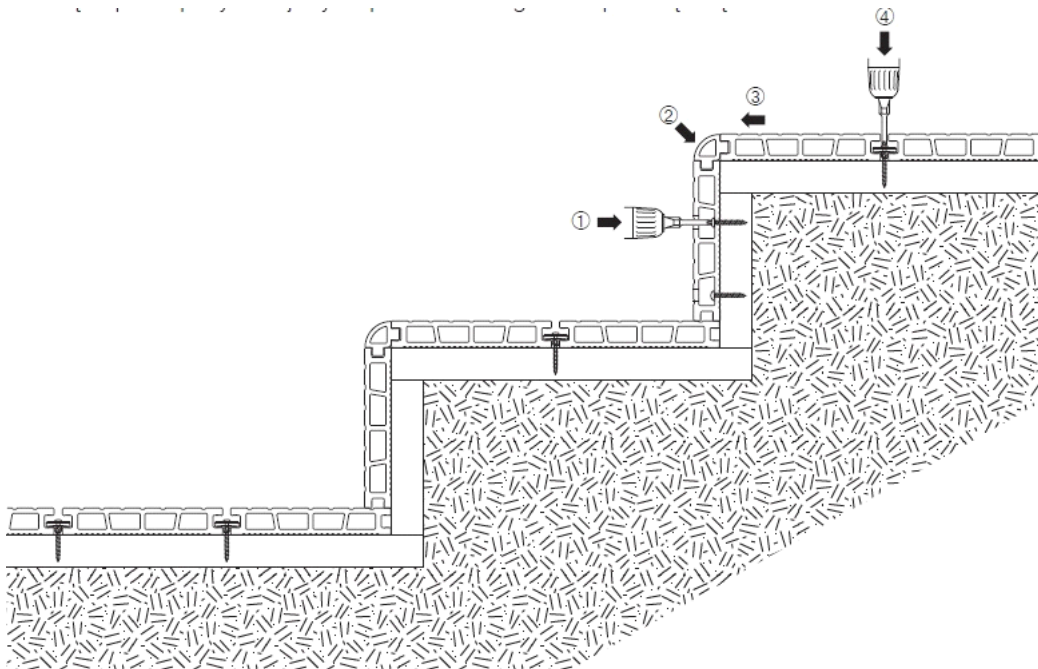
Az alátétszerkezetet (párnafákat) függőlegesen rakjuk le a lépcsőfok függőleges elemeinél, és vízszintesen a vízszintes elemeinél. Az alátétszerkezetet (párnafákat) megfelelő méretre vágjuk, és dűbel segítségével rögzítjük a beton lépcső felületéhez.

A párnafák közötti távolság nem haladhatja meg a 40 centimétert.

Figyelem! A lépcsőfok élét alátétszerkezettel (párnafákkal) kell biztosítani úgy, hogy a rajta lévő WPC deszkának legyen megfelelő alátámasztása.

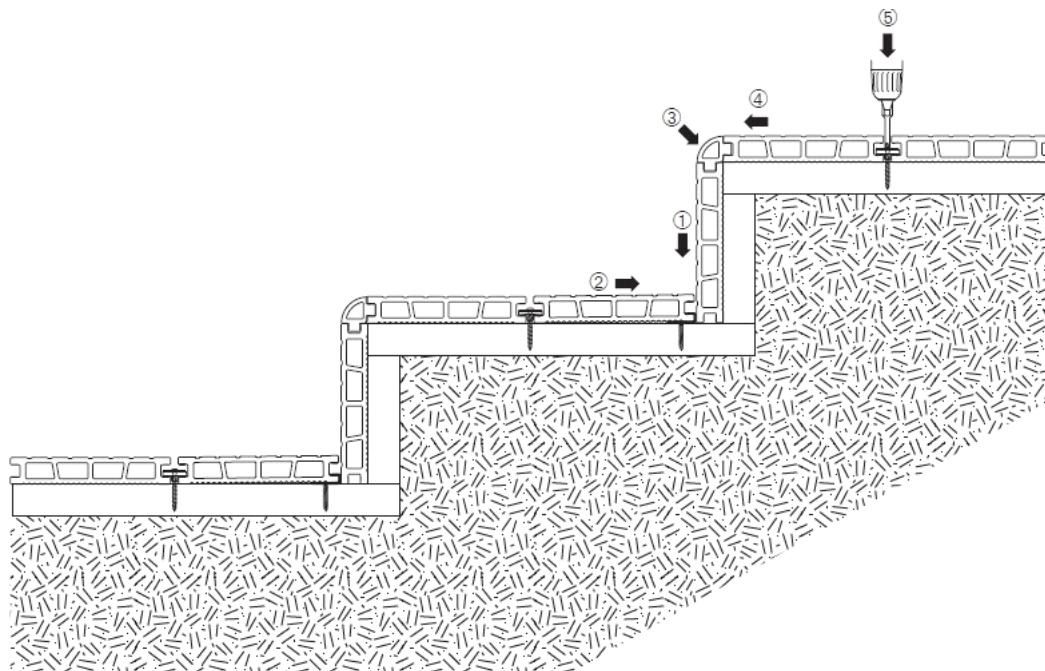


A lépcsőfok építését a WPC sarokprofilal kezdjük el, amely összeköti a fellépőn lévő deszkát a lépcsőfokra helyezett deszkával, csak ezt követően építjük meg a lépcsőfokot. A lépcsőfok deszkáit rögzítő klipsszel kapcsoljuk össze, ugyan úgy mint a vízszintes felületek esetén.



A fellépődeszka építése:

- A fellépődeszkát csavarok segítségével közvetlenül az alátétszerkezethez (párnafához) rögzítjük.
- A fellépődeszka rögzítése - a lépcső deszkát odatoljuk a fellépő deszka startklipszébe.



BERG DECK

Producent:
SALAG Sp. z o.o. Sp. Kom.
ul. Szafirowa 5, 16-400 Suwałki
tel. +48 87 565 42 22
e-mail: biuro@salag.com



www.bergdeck.com